



Khalaf

THE NEW CORPORATE DESIGN
GUIDELINES FOR DESIGN

The Design
Corporate Brand
Guidelines

Version: v1 // 2018

ABOUT US

The establishment of Khalaf Bus Factory for automotives assembly is the result of the concerted efforts that has begun early in 1995. The Factory is specialized in mini and midi buses, and other special purposes.

The Factory is set up in Obour City on surface area 16000 meters square; divided into four plants 4000 meters square each, equipped with the highest technical and human capabilities available. We have been keen to start where others have ended in this industry.



CALL CENTER | 0100000 1307
MANAGEMENT & SALES | Sindbad Road Behind The Airport
THE FACTORY | Obour City Second Industrial
Zone by Young People

WWW.KHALAFBUS.COM



WHATEVER YOU NEED FOR TRANSPORTATION



Khalaf
BUS

■ CATEGORY

- Chassis **NQR71RL**
- Curb Weight (Kg) **4400**
- GVW (Kg) **8000**
- Front Axle Capacity (Kg) **3500**
- Rear Axle Capacity (Kg) **4500**

■ DIMENTIONS

- Overall length (mm) **7590**
- Overall width (mm) **2115**
- Overall height (mm) **2900**
- Wheel base (mm) **4175**
- Internal height (mm) **1900**
- Front Tread (mm) **1680**
- Rear Tread (mm) **1650**

■ CAPACITY

- Seating Capacity **26-33**

■ OPTIONS WITH EXTRA COST

- Air Condition
- Refrigerator
- Automatic Door
- Reeling Seats
- Screen
- DVD Cassite

■ CHASSIS COMPONENTS

- Engine **ISUSZU(Diesel Engine 4Cycle,4Cylinder DirectInjection, Water Cooled)**
- Cylinder/Displacement (cm3) **4570**
- Bore(mm)xStroke(mm) **115x110**
- Max. Output Power(kw) **121 (89) HP@ 3200 r.p.m**
- Max. Output Torque(N.m/r.p.m) **304@1600 rpm**
- Max. Output Torque(N.m/r.p.m) **304@1600 rpm**
- Transmission **5- Speed Overdrive Short Lever**
- Gear Ratio **First 4.987:1 Fifth 0.728:1
Second 2.870:1 Rev. 4.774:1
Third 1.594:1
Forth 1.00:1**
- Steering **Recalculating Ball, Power Steering**
- Brake System **Hydraulic duel circuit with Vacuum servo & exhaust brake**
- Front Axel **Drums, two leading**
- Rear Axel **Drum, Dual two leading**
- Front Suspension **Leaf Spring with Shock Absorber & Stabilizer**
- Rear Suspension **Leaf Spring with Shock Absorber & Stabilizer**
- Tires & Rimes **7.50x16 & 6.00x16 6 studs**
- Batteries **24 volts (2x12v)**
- Fuel Tank Capacity **100**

ALL YOU NEED IN ONE PLACE

PRESTIGE... THE NEW GENERATION OF MINIBUSES FROM KHALF



DESIGNED FOR YOUR COMFORT

Durability, performance, efficiency, safety and comfort rolled in prestige.. while its compact dimensions and manoevrability enables mobility in the narrow street, its special interior design and romminess make you feel at home.



■ VEHICLES KHALAF DISPLAYED AT BUSWORLD

Prestige...
Has powerfull engine, which requires low-maintenace and therefor its cost effective



■ VEHICLES KHALAF DISPLAYED AT BUSWORLD

With is low-entrance step height and wide outward-swinging doors **Prestige...**
Makes getting on and off easier for its passengers. in addition, its large and specially designed inner space provides comfort not only for the passengersm but also for the driver as Well.





**WHATEVER
YOU NEED
FOR
TRANSPORTATION**



Khalaf
BUS

من نحن

تم إنشاء مصنع خلف باص لتجميع السيارات في عام 2008 هو ثمرة جهود بدأت عام 1995. تخصص المصنع في المبنى والميدى باص والتجهيزات الخاصة.

وتم تشييده بمدينة العبور على مساحة 16000 متر مربع مقسمة إلى أربع هياكل بمساحة 4000 متر مربع للهجر الواحد ومجهزة باعلي إمكانيات فنية وبشريحة متاحة وقد حرصنا إن نبدأ من حيث انتهى الآخرون في هذه الصناعة.



خدمة العملاء | 01000001307

الإدارة والمبيعات | طريق السنجداد خلف المطار
المصنع | مدينة العبور المنطقة الصناعية الثانية طريق الشباب

WWW.KHALAFBUS.COM

كل ما تحتاج في مكان واحد

برستيج-
الجيل الجديد من ميني باص
ضلف



راحة السائق تنعكس على أداء الباص

برستيج-
لديه محرك قوي ، والذي يتطلب صيانة
منخفضة ، وبالتالي تكلفته فعالة



السلام الداخلية لخلف باص

من خلال السلامة منخفضة الارتفاع في
المدخل وابوابها المتأرجحة الخارجية
الكبيرة، عربة برستيج تجعل الدخول
والخروج اسهل على الركاب، كما ان
مساحتها الداخلية الواسعة تضيف الراحة
ليس فقط على الركاب بل والسائق أيضا.



مكونات الشاسيه

- المحرك إيسوز(محرك ديزل-رباعي الأشواط- أربع اسطوانات- حقن مباشر- تبريد مياه)
- سعة المحرك(سم³) 4570
- قطر الجوف(مم)X المشوار(مم) 115x110
- القدرة القصوى 121(89)حصان عند 3200 لفة/دقيقة
- العزم الأقصى 304 عند 1600 لفة/دقيقة
- نظام نقل الحركة خمس سرعات أمامية ذراع قصير
- نسب التخفيض الأول 1:4.987 الخامس 1:0.728 الثاني 1:2.870 الخلفي 1:4.774 الثالث 1:1.594 الرابع 1:1.00
- نظام التوجيه كرة إعادة الدوران بقوة مساعدة (باور ستيرنج)
- نظام الفرامل دائرة هيدروليكية ثنائية بمقوي تفريغ هواء مع فرملة عادم على المحرك
- الفرامل الأمامية طنابير زوجان اثنان فيديان
- الفرامل الخلفية طنابير زوجان اثنان فيديان
- التعليق الأمامي سوست ورقية مع مساعدين وعمود اتزان
- التعليق الخلفي سوست ورقية مع مساعدين وعمود اتزان
- الإطارات و الجنوط 6.00x16 و 7.50x16 مسمار
- البطاريات 24 فولت (2x12 فولت)
- سعة خزان الوقود(لتر) 100

التصنيف

- موديل الشاسيه NQR71RL
- الوزن فارغ (كجم) 4400
- الوزن كامل الحمولة (كجم) 8000
- سعة المحور الأمامي (كجم) 3500
- سعة المحور الخلفي (كجم) 4500

الأبعاد [ملليمتر]

- الطول الخلي 7590
- العرض الخلي 2115
- الارتفاع الخلي 2900
- البعد بين المحورين 4175
- الارتفاع من الداخل 1900
- المسافة بين العجلتين الأماميتين 1680
- المسافة بين العجلتين الخلفيتين 1650

السعة

- سعة الركوب 26-33

كماليات بتكلفة إضافية

- تكييف هواء
- ثلاجة
- باب أوتوماتيكي
- مقاعد ذات ظهر متغير الوضع
- شاشة عرض
- كاسيت DVD

تم تصميمه لراحتك

قوة التحمل، فعالية المحرك، الامان، والراحة .. كل هذا وأكثر في ميني باصات برستيج-
وعلى الرغم من الأبعاد الممتنزه والقدرة على المناورة التي تتيح التحرك في الشوارع الضيقة، الا ان تصميماتها الداخلية المميزة تجعلك تشعر وكأنك بمنزلك ..



**WHATEVER
YOU NEED
FOR
TRANSPORTATION**

Khalaf
BUS

TM

WWW.KHALAFBUS.COM

ABOUT US

The establishment of Khalaf Bus Factory for automotives assembly is the result of the concerted efforts that has begun early in 1995. The Factory is specialized in mini and midi buses, and other special purposes.

The Factory is set up in Obour City on surface area 16000 meters square; divided into four plants 4000 meters square each, equipped with the highest technical and human capabilities available. We have been keen to start where others have ended in this industry.

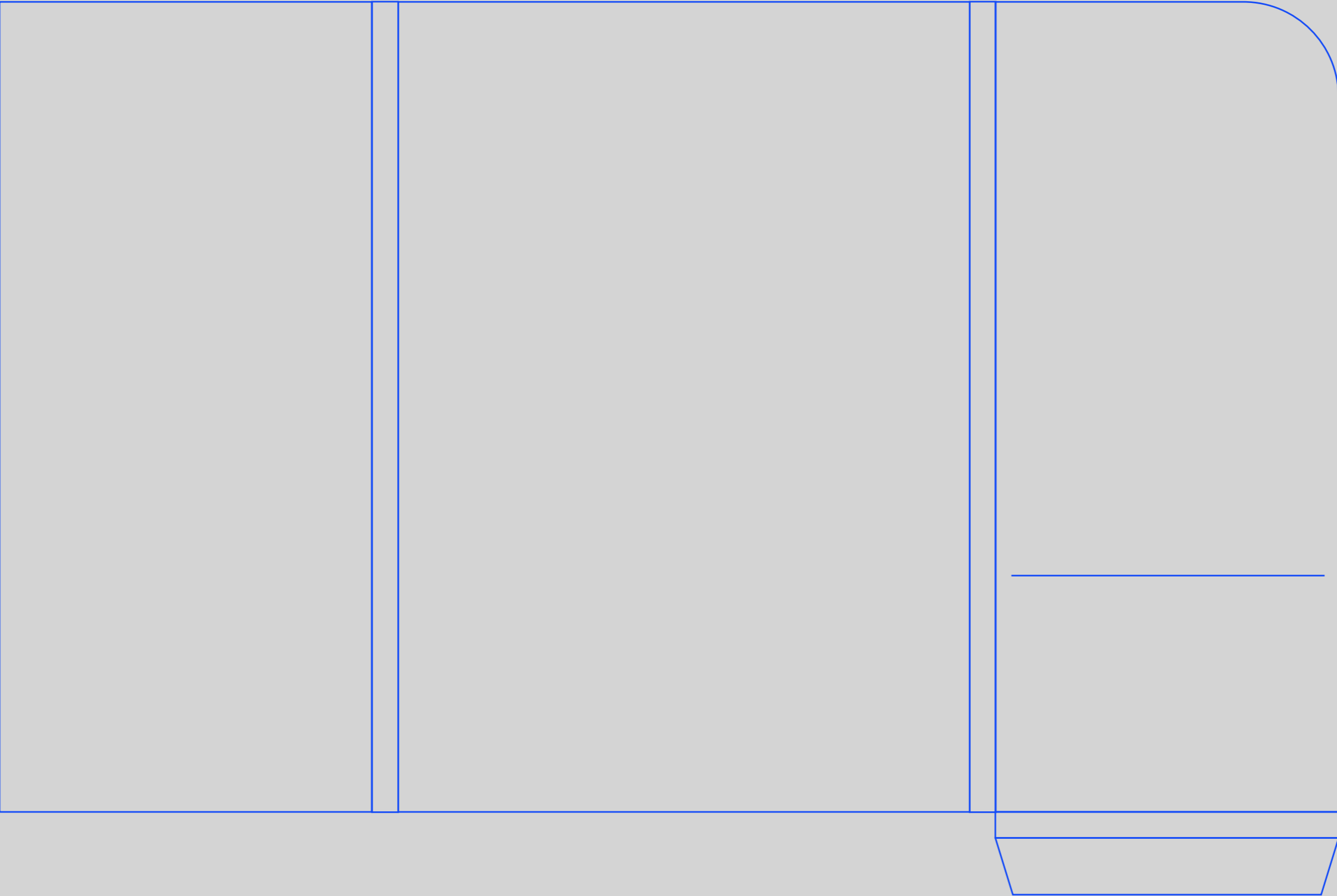
MANAGEMENT & SALES
Sindbad Road Behind
The Airport

THE FACTORY
Obour City Second Industrial
Zone by Young People

CALL CENTER
0100000 1307







**Thanks
For watching**